

ながのはおっきな
自然の市場



スタンプラリー始めました!

長野市地産地消推進協議会
(長野地域連携中枢都市圏事業)



地産地消で 得られるもの

「地産地消」とは、地元で採れた産物を地元で消費すること。

なぜ地産地消は良いのでしょうか。

そこには地産地消がもたらす5つの幸せがありました。



旬の新鮮な物を食べること

収穫から消費されるまでの時間が短いため、農作物の鮮度が維持されたまま皆さんの元へ届きます。

新鮮

作り手の顔が見えること

作り手との距離が短いため、作り手がわかる安心感があります。

安心

郷土愛を育むこと

地元産のおいしい農産物を消費することはふるさとへの愛着や誇りを育みます。

愛着

エコ

流通にかかるエネルギーを削減

産地と消費地の距離が短く、輸送時に必要なエネルギーを節約できます。

応援

地元産を買って、農家を応援！

地産地消を通じて、農業及び農村の振興に貢献することができます。

\実はスゴイ! ながの特産品



りんご

収穫量&栽培面積
(平成27年 長野県)

第2位

長野県は青森県に続いて全国2位の産地です。日照時間が長く、昼夜の気温差が大きい気象条件を活かして高品質なりんごが生産されています。長野市や須坂市、飯綱町などの北信地域で生産が盛んです。主力の「ふじ」を中心に最近では信州生まれの「シナノスイート」「秋映」「シナノゴールド」などのりんごも知名度が上がり好評です。



ぶどう

収穫量&栽培面積
(平成27年 長野県)

第2位

長野県は山梨県に続いて全国2位の産地です。ぶどうはポリフェノール類など美容や健康にやさしい栄養成分が豊富で多くの方に好まれています。長野市では主力の「巨峰」や「シャインマスカット」の生産が盛んです。種が無く皮ごと食べることができる「ナガノパープル」は須坂市生まれです。



もも

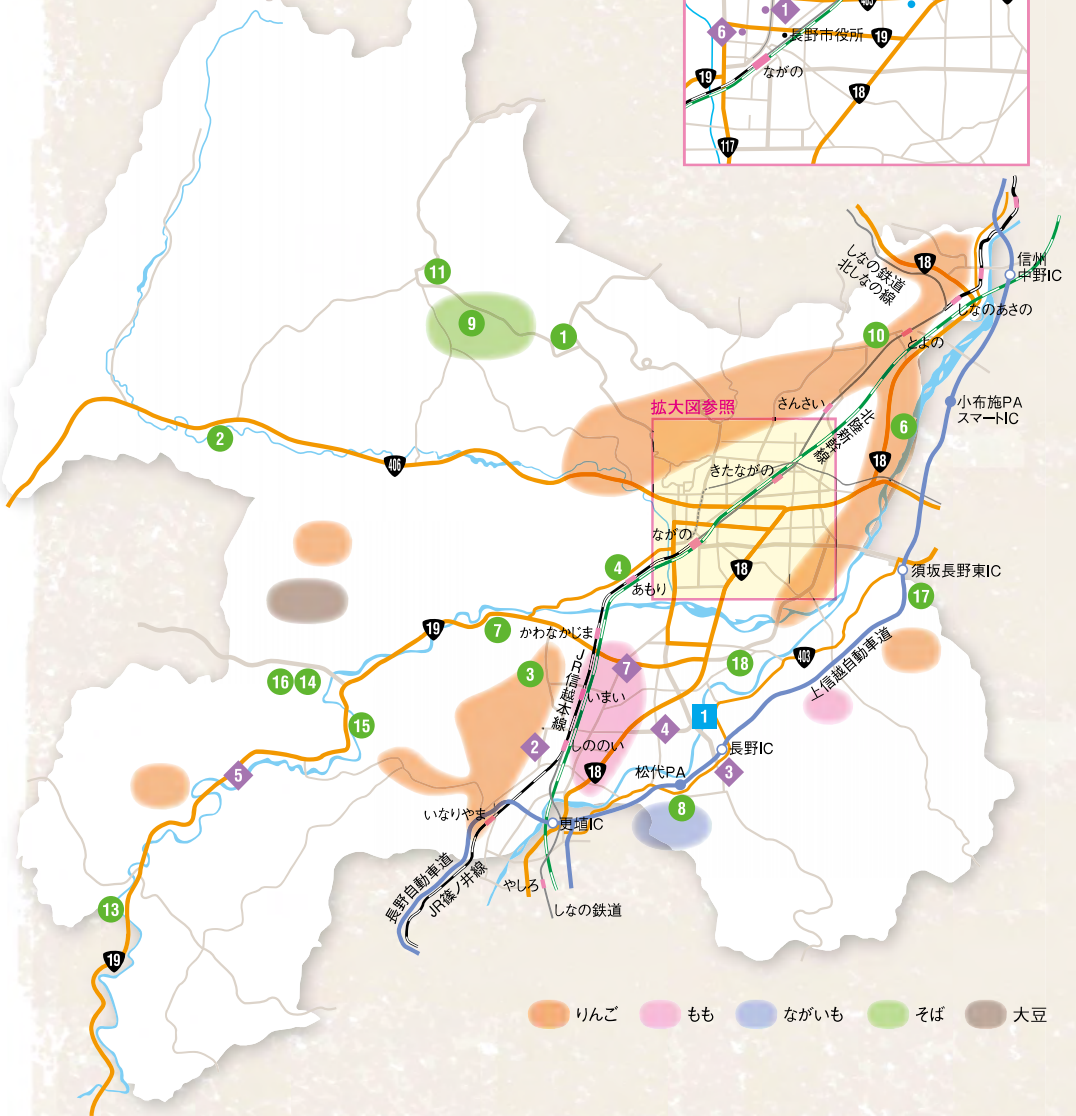
収穫量&栽培面積
(平成27年 長野県)

第3位

山梨県、福島県に次いで全国3位の産地です。長野市南部地区を中心に県下各地で栽培され、全国的に有名な品種「川中島白桃」は長野市生まれです。バラ科の果樹で、ももの変種である「ネクタリン」の収穫量&栽培面積全国1位(平成25年 長野県)です。

長野市

＜直売所・量販・小売店一覧＞



- りんご
- もも
- ながいも
- そば
- 大豆

<直売所一覧>

- 1 飯綱ふれあいファーム直売所
☎026-239-3733
- 2 スタンプラリー実施店舗 鬼無里農林産物直売所 ちよつくら
☎026-256-2450
- 3 スタンプラリー実施店舗 共和園芸農業協同組合 りんご直売所
☎026-292-1277
- 4 スタンプラリー実施店舗 JAながのあもり農産物直売所
☎026-226-4786
- 5 スタンプラリー実施店舗 JAながのうえまつ農産物直売所
☎026-234-2427
- 6 スタンプラリー実施店舗 JAながの長沼農産物直売所 アグリながぬま
☎026-295-1093
- 7 スタンプラリー実施店舗 たんぼぼ直売所
☎026-229-2948
★スタンプラリーサービス★
1,000円以上お買上げのお客様へおやき1個
- 8 スタンプラリー実施店舗 中道島地産直売所
☎026-290-6162
★スタンプラリーサービス★
お買上げ1,000円以上、5%OFF
- 9 戸隠園芸組合直売所
☎026-254-3169
- 10 豊野温泉りんごの湯 農産物直売所
☎026-257-6161
- 11 ふれあい野菜売場
☎026-254-3771
- 12 スタンプラリー実施店舗 株式会社平成農園
☎026-217-6868
★スタンプラリーサービス★
平成農園特別栽培まこもうどん200g×5袋セット1箱
- 13 スタンプラリー実施店舗 長野市大岡特産センター直売所
☎026-266-2888
- 14 農業組合法人わんかさ市
☎026-267-2232
- 15 スタンプラリー実施店舗 道の駅信州新町
☎026-262-2228
- 16 スタンプラリー実施店舗 道の駅中条
☎026-267-2188
- 17 湯へばれあ直売所
☎026-282-3787
- 18 よってけや

<小売店一覧>

- 1 おぎのや 長野店
☎026-293-2300
- 2 グリーンファーム 大澤屋
☎026-217-3678
- 3 スタンプラリー実施店舗 「ながのいのち」推進協議会
アンテナショップ「ひっぽりだこ」
☎026-235-0330
★スタンプラリーサービス★
おやき1個サービス

<量販店一覧>

- 1 スタンプラリー実施店舗 イトーヨーカドー長野店
☎026-234-1011
- 2 スタンプラリー実施店舗 A・コープ 篠ノ井店
☎026-290-7272
- 3 スタンプラリー実施店舗 A・コープ 松代店
☎026-290-6655
- 4 スタンプラリー実施店舗 A・コープファーマーズ南長野店
☎026-214-8877
- 5 A・コープしんまち店
☎026-262-3429
- 6 スタンプラリー実施店舗 とまと食品館
☎026-267-5511
- 7 生活協同組合コープながの 稲里店
☎026-283-4455



お店の詳細はこちら!

長野市地産地消推進協議会ホームページ
『おいしいNAGANO』で各店舗の詳細を確認!

<http://www.oishi-nagano.jp/>



須坂市 <直売所一覧>

お問い合わせ先
 須坂市役所 産業振興部農林課
 ☎026-248-9004



1 丸長観光ぶどう園
 ☎026-246-8514



2 岡沢果樹園
 ☎026-245-1226



3 関谷温泉 湯っ蔵んど
 ☎026-248-6868

★スタンプラリーサービス★
 米子大瀑布ポストカード



4 牧農園
 ☎026-246-3454

★スタンプラリーサービス★
 訳あり完熟りんご



5 青木果樹園
 ☎090-4057-9788



6 黒岩果樹園
 ☎026-245-5030

★スタンプラリーサービス★
 旬の果物少量プレゼント



7 そりまち農園
 ☎026-246-8550



8 返町遊覧園
 ☎026-246-4619

★スタンプラリーサービス★
 ちよこっとプレゼント



9 やまとフルーツ農園
 ☎026-246-8443

★スタンプラリーサービス★
 粗品の贈呈



10 お百SHOPすざか
 ☎026-248-8000



11 A・コープ すこう店
 ☎026-248-8888








12 お百SHOPいのうえ「桐の里」
 ☎026-214-5563





飯綱町 <直売所一覧>

お問い合わせ先
 飯綱町役場 産業観光課農政係
 ☎026-253-4765

- 
1 山の産直「よってき菜」
 ☎026-253-3740
- 
2 ムサシ農産物直売所
 ☎026-253-8812
- 
3 横手直売所・四季菜
 ☎026-253-5153
- 
4 直売所さんちゃん
 ☎026-253-0033
- 
5 直売所ぴーちロードムーちゃん
 ☎026-253-3321

ホテル
旅館

ホテルメトロポリタン長野 日本料理「しなの」

スタンプ
ラリー
実施店舗



しなのが大切にしているのは日本料理の基本である出汁。昆布と鰹節でじっくり時間をかけたこだわりの出汁を、それぞれの料理に合うように仕立てます。料理長が厳選した信州の豊かな自然が育む新鮮な食材を存分に活用し、色彩鮮やかな信州らしい味覚を存分にお楽しみいただけます。



☎026-291-7062
 住 長野市南石堂町1346番地
 営 11:30～14:30、17:30～21:30 (LO21:00)
 休 なし 障 120台 電 http://metro-n.co.jp

ホテル
旅館

ホテルJALシティ長野 16階スカイバンケット白馬

スタンプ
ラリー
実施店舗

16階から望む信州の街並みを見ながら、贅沢な朝食をお召し上がりいただけます。ホテルJALシティ長野の朝食名物「信州かってめし」。「かって」とは、惣菜をおかずにして食べる、ご飯にのせて(かけて)食べるという意味の方言。自分だけの信州の美味しさを見つけてください。



☎026-223-3800
 住 長野市問御所町1221
 営 6:30～10:00 (LO9:30)
 休 なし 障 あり 電 http://www.nagano.jalcity.co.jp

ホテル
旅館

いこいの村 アゼイリア飯綱

スタンプ
ラリー
実施店舗



善光寺から車で20分ほどの飯綱高原にあり、信州らしい爽やかな高原の中でゆったりと過ごすことができます。信州牛・豚、信州サーモン、信濃雪鱒、イワナ、こしひかりなど地元食材にこだわった宿泊プランがおすすめ。工場直送の生エリンギをその場でカットして焼エリンギにした逸品はここでしか味わえない美味しさです。



☎026-239-2522
住 長野市上ヶ屋2471-79
休 なし 50台
HP <http://www.azeiria.com>

スタンプラリーサービス 戸隠の水(500ml)1本プレゼント

至戸隠
戸隠パードライン
大笹法祥池
★スタンプラリー
アゼイリア飯綱
至長野市街

ホテル
旅館

聖山パノラマホテル

スタンプ
ラリー
実施店舗

聖山山麓のふところに抱かれ、四季折々の自然に触れることができるホテルです。竹の子、ふきのとう等を利用した山菜の天婦羅や、煮物、おひたしなど季節を感じさせる食材を大切にしています。秋には地物のきのこ料理が並びます。大浴場の大きな窓からは大迫力のアルプスが一望できます。



スタンプラリーサービス 大浴場入浴料(通常350円)を200円割引



☎026-266-2623
住 長野市大岡丙5402-2
休 なし 200台
HP <http://www.w-sangyo.co.jp/hijiriyama>

飲食

森の古民家カフェ あだむさんち

スタンプ
ラリー
実施店舗



イギリス家庭料理を七二会産野菜で作り提供しています。七二会の空気、景色、築120年の古民家も楽しんでいただけます。七二会産野菜で作った日替わりランチもおおすすめです。※すべて手作りで丁寧に調理しているので完全予約制です。

☎090-9669-2588 住 長野市七二会丙330
営業 11:00~15:00 休 水曜~日曜 P 6台
HP <http://adamsanchi.com>

スタンプラリー 季節のハーブを摘み取り、サービス お持ち帰り頂けます。



飲食

そば処鬼無里

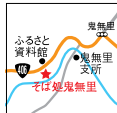
スタンプ
ラリー
実施店舗



えごまは鬼無里の特産品として、薬味や和え物にして親しまれてきた食材。えごまクッキーはプチプチはじける食感と、後からくる香ばしさが二度楽しめるおいしいクッキーに仕上がりました。

☎026-256-2428 販026-256-2432
住 長野市鬼無里1690
営業 店9:00~17:00 / 食堂10:00~16:00
休 4月~11月無休、木曜定休 P 40台
HP <http://www.furusato-kinasa.co.jp>

スタンプラリー 食堂にて700円以上のお食事をされたお客様に、えごまクッキー100円割引券進呈



飲食

こむぎ亭

スタンプ
ラリー
実施店舗



人気の味噌煮込みうどんは地元成田屋さんの味噌を使用。地元野菜をふだんに使い、その甘みがつゆにとけ込んでいます。うどんを食べ終わった後もつゆを飲み干したくなるような優しい味わいです。

☎026-274-5536
住 長野市松代町松代1129-2
営業 11:30~21:00 (Lo20:30)
休 水曜 P 10台



飲食

手打そば そば信

スタンプ
ラリー
実施店舗



道の駅信州新町に併設したお蕎麦屋です。長野県の食コンクールで金賞を受賞したことがある、風味豊かな田舎のおそばをご賞味ください。

☎026-262-2788
住 長野市信州新町水内4619 道の駅信州新町
営業 8:30~18:00 休 1月1日 P 50台
HP <http://sobashin.co.jp>

スタンプラリー そば大盛無料 (スタンプ1つにつき1つ)



飲食

いかり めんみくら 五十里うどん 麺味座

スタンプ
ラリー
実施店舗



信更の辛味大根を絞ったつけ汁でいただく釜あげうどんと、長芋とエノキ入りの松代揚げが好評です。女性に人気の香おこわは、優しい旨味が特徴。長野の食材にこだわった料理を一度ご賞味ください。

☎026-278-0141
住 長野市松代町豊栄6154-1
営業 11:30~14:00
休 月曜 P 7台
HP <http://menmikura.com>

スタンプラリー 自家製つくだ煮小鉢料理サービス さし上げます



飲食

うどん とんかつの石川亭

スタンプ
ラリー
実施店舗



とんかつには上州もろ豚を使用しております。うどんはおしぼり、くるみうどんなどの郷土料理をはじめ11種類ございます。おしぼりに使う大根は、

冬場は篠ノ井産の辛味大根を使用します。
☎026-292-1380
住 長野市篠ノ井布施高田882-4
営業 11:00~14:30 (LO13:50)、17:00~20:30 (LO19:50) ※品切れの際は早く閉める場合がありますのでご了承ください。
休 月曜 (火曜は不定休) P 7台



飲食 長野市役所食堂 ししとう

スタンプラリー 実施店舗



新しい市役所最上階に移転オープンしました。

毎日2種類の日替ランチをご用意しています。安くおいしいをモットーに、皆様のお越しをお待ちしています。

☎026-228-6852

住 長野市大字鶴賀緑町1613番地 長野市役所8階 営 11:30～14:00 休 土曜・日曜・祝日 Pあり(1時間無料)



スタンプラリーサービス コーヒー1杯無料

飲食 やま茶屋

スタンプラリー 実施店舗



店主が採ってくる山の幸をはじめとして地元

の幸にこだわる善光寺門前の老舗郷土料理店。明治時代の商家造りの建物でいただく、名物きのこ鍋は絶品です。

☎026-233-3900

住 長野市問御所1315 営 11:30～14:00、17:30～22:00 休 不定休 P7台

HP <http://www.yama39.com>

スタンプラリーサービス 地酒2人に1本か、グラスワインまたはソフトドリンク1杯



飲食 串揚げ 只今

スタンプラリー 実施店舗



一品一品を吟味した天然食材のもつ風味と味わいをカラリと揚げてお出ししています。アスパラや長なすなど、季節のお野菜をより美味しく召し上がっていただけます。

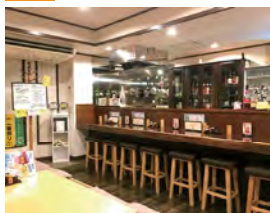
☎026-223-2312

住 長野市南千歳町865 営 17:00～22:30 HP <http://www.tadaima.co.jp>



スタンプラリーサービス コースご注文の方に、ミニ茶漬けがシャーベットプレゼント

飲食 やきとり義経



JR川中島駅から徒歩1分、いつも清潔感あふれるやきとり屋です。信州福味鶏を使用したやきとりを始め、地産地消のメニュー作りをしています。

☎026-274-5047

住 長野市川中島町上水鉤1352-3 営 火～土17:30～23:30 (LO22:30)、日・祝16:00～21:00 (LO20:00)

休 月曜 P6台 (店舗前)



飲食 お酒肴 天山

スタンプラリー 実施店舗



長野市役所にほど近いところにある創業58年の食堂です。旬の食材を取り入れた料理などをご用意しておりますので、お気軽にお立ち寄りください。

☎026-227-4608

住 長野市鶴賀緑町1116 営 11:30～14:00、17:00～22:00 休 土曜・日曜・祝日 Pなし



飲食 焼肉千里

スタンプラリー 実施店舗



リングをはじめとしたフルーツなど信州ならではの食材を使った秘伝のオリジナルたれが自慢。熟練の仕込み技術と秘伝のたれで味付けされたラムやマトンは、柔らかくいくらでも食べられる美味しさです。

☎026-296-2929

住 長野市富竹897-2 営 11:00～22:00 火曜 Pあり

HP <http://www.geocities.jp/senri2929/>



飲食

(有)さんやそう

 スタンプ
ラリー
実店舗


善光寺表参道の入口にある「さんやそう」。お母さん達が手づくりする昔ながらのおやきは、皮が薄く具がたっぷり。他にも真心がこもったお惣菜も取り揃えております。おいしい季節の漬物もあります！ぜひ一度ご賞味ください。

☎026-235-0330
住 長野市大門町518
営 10:00～17:30 休 なし

スタンプラリーサービス おやき1つサービス


 食品
加工

いろは堂

 スタンプ
ラリー
実店舗


鬼無里の澄んだ空気と清らかな水。創業90年。自然豊かな山あいでも毎日手作りしているおやき専門店。小麦粉とそば粉の生地に季節の食材をふんだんに取り入れた具をたっぷり包み焼き上げています。

☎0120-168-041 風026-256-3282

住 長野市鬼無里1687-1

営 8:00～17:30

休 火曜 休あり

☎ http://www.irohado.com/


 食品
加工

そばおやきとがくし

 スタンプ
ラリー
実店舗


ズッキーニ、玉ねぎ、ツルムラサキ、茗荷、オクラなど旬の香味野菜をオーブオイルでまろやかにした具がたっぷり入った手づくりそばおやきです。ふわりと香るカレー風味がアクセント。

☎026-254-2392
住 長野市戸隠豊岡357-1
営 8:00～17:30
休 木曜


 食品
加工

マルミ株式会社



味噌、漬物、佃煮、惣菜を製造販売しています。贈答品に最適なおもて漬

けと梅肉和えがセットになった『膳の極』は、多種類の味が楽しめる商品となっております。

☎026-284-3600

住 長野市福里町中水鉤572

営 9:00～17:00 休 土曜・日曜・祝日 休あり

☎ http://www.marumikk.com


 食品
加工

納豆の村田 直売所

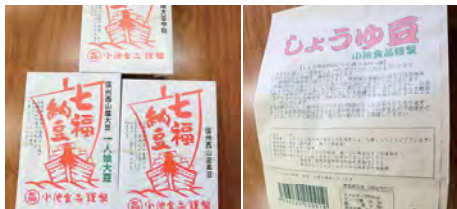
 スタンプ
ラリー
実店舗


長野県産大豆を使った、特色ある納豆を造っています。豆の旨みを最大限に引き出したその味をご賞味ください。めずらしい経木納豆や月末限定で販売している温泉たまご納豆もおすすです。

☎0120-710-834
住 長野市若里1-4-8
営 9:00～17:00 休 日曜、祝日 休あり
☎ http://murata.shoten.com


 食品
加工

小池食品



しょうゆ豆や納豆の製造を始めて創業60年。品質が高いことで評価をされている地元・西山大豆を使用し、確かな技術で丁寧に仕上げました。長野の恵み西山大豆と老舗ならではの味をぜひご賞味ください。

☎026-262-4064

【取扱店】道の駅 信州新町、A・COOPしんまち店、JAながの中央店ほか ※在庫などについては各取扱店にご確認ください。

食品加工 ケーキ屋Sun

スタンプラリー
実店舗



甘い蜜がたっぷり入った長野産りんごのジャムをふんわりチーズケーキに加えた果実味あふれるスイーツです。手土産にも贈り物としても人気の長野らしいチーズケーキをぜひご賞味ください。

☎026-217-8231
住 長野市三輪4-4-1
営 10:00～19:00 休 水曜 印 5台
印 【ケーキ屋Sun 長野】で検索



食品加工 つくりたて生アイスの店 ふるフル

スタンプラリー
実店舗



ヘーゼルナッツの国産化と6次産業化を目指し、百年後の長野の農業を変える、がテーマの地元生産者応援企業。地元農産物を中心に毎日作る、一度も凍らせない生のアイスが人気です。

☎026-251-3334 長 長野市上駒沢920
営 10:00～売切れまで 休 火曜日 印 10台
印 http://www.facebook.com/namaice/



スタンプラリー サービス 生アイスのアップグレード サービス券を進呈

食品加工 とよの農産加工グループ ほむ・ど・まむ



原材料は地元生産物（豊野産）を使用。食品添加物は一切使用していません。なかでも「かぼりん」は皮にかぼちゃを入れ、餡には自家製の小豆を使用したこだわりの一品です。

☎026-257-3741
住 長野市豊野町石417
営 9:00～14:00 休 不定休
印 【取扱店】アグリながめま、豊野温泉りんごの湯



食品加工 リトルマーメイド 長野若里店

スタンプラリー
実店舗



鬼無里特産の手づくりみそやえごまを使用し、食べやすいラスクに仕上げました。みそとえごまの風味をそのまま活かした味わいをお楽しみください。

☎026-227-5765
住 長野市若里2-5-21
営 7:30～19:00
休 なし 印 9台



食品加工 ミーヤベーグル

スタンプラリー
実店舗



長野県小麦、天然酵母、長野県産の食材を使った、身体にやさしいベーグル等を販売しています。

☎080-5189-7431
住 長野市上ヶ屋2471-2572
営 7:00～20:00 休 なし 印 あり
印 http://me-yabagels.com



スタンプラリー サービス ドリンク50円引き

食品加工 酒井製麺 生麺専門店

スタンプラリー
実店舗



長野県産ユメセイキを使用した本生うどんが人気の一品。ユメセイキ最大の特徴はモチモチの食感！小麦粉の風味と味をしっかり和味わえるうどんに仕上がりました。

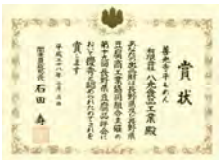
☎026-292-0266
住 長野市篠ノ井布施高田908
営 10:00～18:30
休 日曜、祝祭日 印 6台
印 http://menyasakai.com



食品加工

(有)八光食品工業

スタンプラリー実施店舗



信州の自然に育まれた水と大豆で作るこだわりの豆腐屋です。善光寺平もめんは長野県豆腐品評会最高位を受賞した自産作です。ぜひ一度ご賞味ください。

☎026-296-7690

📍長野市田中1278-2

🕒9:00~17:00 📅日曜、水曜 📍あり

🌐http://www.hachikoh.com

【取扱店】ながの東急ライフ



食品加工

西沢屋とうふ店

スタンプラリー実施店舗



質な大豆「西山大豆」で造られる豆腐製品です。ぜひご賞味ください。

長野市西部は古くから西山地域と呼ばれ、良質な大豆「西山大豆」で造られる豆腐製品です。ぜひご賞味ください。

☎026-262-2077

📍長野市信州新町新町162-7

🕒8:00~18:00 📅元日のみ 📍あり

スタンプラリーサービス サイコロ揚げ(厚揚げ)1ヶサービス



インデックス (五十音)

あ	五十里うどん 麺味座.....9	な	長野市役所食堂 ししとう.....10
	いこいの村 アゼリア飯綱.....8		納豆の村田 直売所.....11
	いろは堂.....11		西沢屋とうふ店.....13
	うどん とんかつの石川亭.....9	は	(有)八光食品工業.....13
	お酒肴 天山.....10		聖山パノラマホテル.....8
か	串揚げ 只今.....10		ホテルJALシティ長野 16階スカイバンケット白馬.....7
	ケーキ屋Sun.....12		ホテルメトロポリタン長野 日本料理「しなの」.....7
	小池食品.....11	ま	マルミ株式会社.....11
	こぎ亭.....9		ミーヤベール.....12
さ	酒井製麺 生麺専門店.....12		森の古民家カフェ あだむさんち.....9
	(有)さんやそう.....11	や	やきとり義経.....10
	そばおやきとがくし.....11		焼肉千里.....10
	そば処鬼無里.....9		やま茶屋.....10
た	つくりたて生アイスの店 ふるフル.....12	ら	リトルマーメイド 長野若里店.....12
	手打そば そば信.....9		
	とよの農産加工グループ ぼむ・ど・まむ.....12		

スタンプラリーで、もっと長野市の食を楽しもう!

スタンプラリー実施店舗

マークのお店で実施中!!

スタンプラリーキャンペーン期間

平成28年12月25日まで

【応募締切 平成29年1月5日必着】

スタンプラリー実施店にて、500円以上の買い物・飲食

スタンプがもらえます!

プレゼントに応募! 抽選で素敵なプレゼントが当たります



1 このガイドブックをGET

2 ガイドブックを提示いただくと...

3 2つスタンプが貯まったら...

プレゼントご応募方法

応募ハガキのスタンプ欄に異なる2店舗のスタンプを押していただき、アンケート・必要事項をご記入の上、ハガキ台紙を切り取って投函してください。

※長野市役所・支所、須坂市役所 産業振興部 農林課、飯綱町役場 産業観光課 農政係の窓口にご持参いただいても受け付けいたします。

※ご記入いただいた個人情報は、商品の発送及び内部の統計資料のみに使用させていただきます。

スタンプラリーキャンペーンについてのお問い合わせ先

長野市地産地消推進協議会(長野市役所・農業政策課)

TEL026-224-5098 FAX026-224-5113

✉nosei@city.nagano.lg.jp

スタンプラリー

キャンペーン期間

平成28年

12月25日まで

プレゼント応募期限

平成29年

1月5日必着

異なる2店のスタンプを集めよう!

stamp

stamp

下記アンケートにご回答ください。

(1)地産地消協力店を知っていましたか

1. 知っていた 2. 知らなかった

(2)買い物をする際に何を優先しますか

1. 産地 2. 品質 3. 価格 4. その他()

(3)飲食をする際に何を優先しますか

1. 産地 2. 味 3. 価格 4. 居心地 5. その他()

(3)地元産食材のイメージを教えてください。

1. 新鮮 2. 安い 3. 安心 4. その他()

(4)長野市の農産物といえば何を思い浮かべますか

()

(5)地産地消協力店やこのガイドブックに関して、ご意見・ご感想を自由に記入してください。

<発行者>

長野市地産地消推進協議会

(長野市役所・農業政策課)

〒380-8512

長野市大字鶴賀緑町1613

TEL026-224-5098

<発行日>

平成28年9月

